

# Trans-Südamerika

## Chile, Bolivien & Brasilien – Entdeckerreise vom Pazifik bis zum Atlantik

Auf dem Landweg durch den Südamerikanischen Kontinent – ein vielfältiges und abwechslungsreiches Reiseprojekt

Mit Flussbooten, Zug, Jeep, Bus und zu Fuß quer durch alle Klima- & Vegetationszonen des Kontinents

**NORDCHILE & ATACAMA** Tage 1-4  
Nach der Ankunft im Norden Chiles empfängt Sie die trockenste Wüste der Welt – die Atacama Wüste. Das koloniale Wüstendorf San Pedro de Atacama lässt sich prima zu Fuß erkunden. Das Mondtal erweckt tat-

sächlich den Eindruck, auf einem anderen Planeten zu stehen. Im höchstgelegenen Geysirfeld der Welt „El Tatio“ erleben Sie vulkanische Aktivität auf über 4.000 Meter. Über die weltbekannte und farbenprächtige Laguna Colorada geht es durch atemberaubende Wüstenlandschaften nach Bolivien.

**BOLIVIEN - UYUNI, SUCRE, TIEFLAND** Tage 5-13  
Mit dem Jeep fahren Sie über die strahlend weiß blendende Salzwüste von Uyuni bis zum einzigartigen Salzhotel „Palacio de Sal“. Inmitten der Uyuni wandern Sie über die mit riesigen Kakteen bestandene Isla Incahuasi. Über die Silberstadt Potosi und das Altiplano mit typischen Dörfern, hohen Bergen und weiten Ebenen nach Sucre, der Hauptstadt Boliviens. Koloniales Stadtzentrum, Regierungssitz, zahlreiche Kirchen und gemütliche Cafés auf der Plaza.  
Nach Besuch des Sonntags-Marktes von Tarambuco über die „Ruta de Ché Guevara“ durch die bolivianische Bergwelt. 2 Tage verbringen Sie mit Erkundungsgängen und Wanderungen im Amboro Nationalpark, einem Naturreservat, das inmitten von roten Felsenbergen ein wahres Landschaftsparadies darstellt. Von Santa Cruz, dem Herzen Südamerikas im geografischen Mittelpunkt des Subkontinents, per Zug zur brasilianischen Grenze. Willkommen in Brasilien!

## BRASILIEN - PANTANAL, IGUAZU & HONIGINSEL

Tage 14-23  
3 Tage besuchen Sie die „Arche Noah Südamerikas“, das Pantanal. Größtes Binnendelta Südamerikas - Heimat der reichsten Tierkonzentration des Kontinents: Kaiman, Tapir, Wasserschwein, Nasenbär, Brüllaffe und der Jaguar leben hier. Zu Fuß durch die Inseln aus Wäldern und per Boot auf Flüssen hinaus in die Wunderwelt des Pantanal. Inlandsflug von Campo Grande zu den Wasserfällen von Iguazu. Wanderungen an den verschiedenen Seiten der Fälle und ausgiebig Zeit für das Naturspektakel. Mit dem Serra-Verde-Zug durch den atlantischen Regenwald und mit dem Boot zur verträumten Insel „Ilha do Mel“ im Atlantik. Subtropisches Klima, goldgelbe Strände und ein Sprung in die Wellen beschließen die Durchquerung des südamerikanischen Kontinents. Transfer nach Curitiba zur Rückreise.

## Leistungen

17x ÜN/DZ in landestypischen Mittelklasse-Hotels  
1x ÜN/DZ im „Palacio de Sal“ / Uyuni  
4x ÜN in familiären Pensionen und Unterkünften

Bootsfahrten und Fußspirsch im Pantanal  
Inlandsflug Campo Grande - Iguazu  
Fähre zur/von Honiginself

22x Frühstück, 9x Picknick, 8x Abendessen  
deutsch- und englischsprachige, örtliche Reiseleitung; Geführte Ausflüge & Wanderungen

sämtliche Transfers, teils Charterfahrzeuge,  
Allrad-Fahrzeug, Zugfahrten, öffentlicher Bus  
Sämtliche Eintritte in Nationalparks

Preis ab Calama / bis Curitiba

23 Tage bei 2 Personen 7.740,- €  
23 Tage bei 4 Personen 5.850,- €  
23 Tage bei 6 Personen 5.450,- €

Ausführliche Reisebeschreibung, Reiseideen und Informationen finden Sie auf unserer Homepage [www.wigwam-tours.de](http://www.wigwam-tours.de)

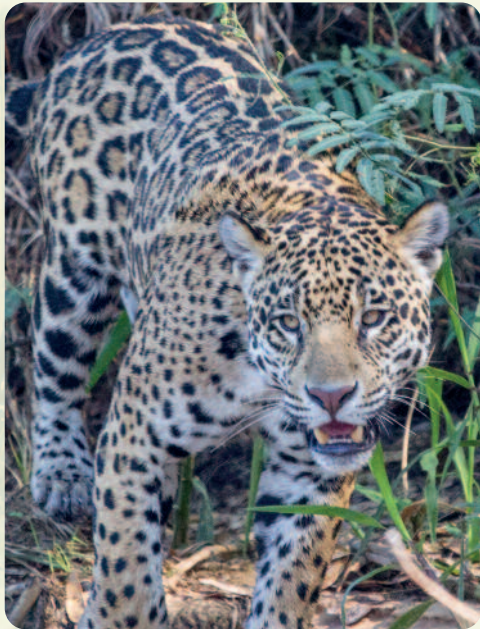


Bild: Michay Splett

